



University of
Zurich ^{UZH}

Department of Geography (GIUZ)

Wie uns der Lindenhof Zürich und ein Computermodell Vergletscherungen und Klima der Vergangenheit näherbringen

Andreas Henz

Doktorand

Glaciology and Geomorphodynamics Group

andreas.henz@geo.uzh.ch

Lindenhof



www.zürich.com



Woher wissen wir, wie die Eiszeiten ausgesehen haben?



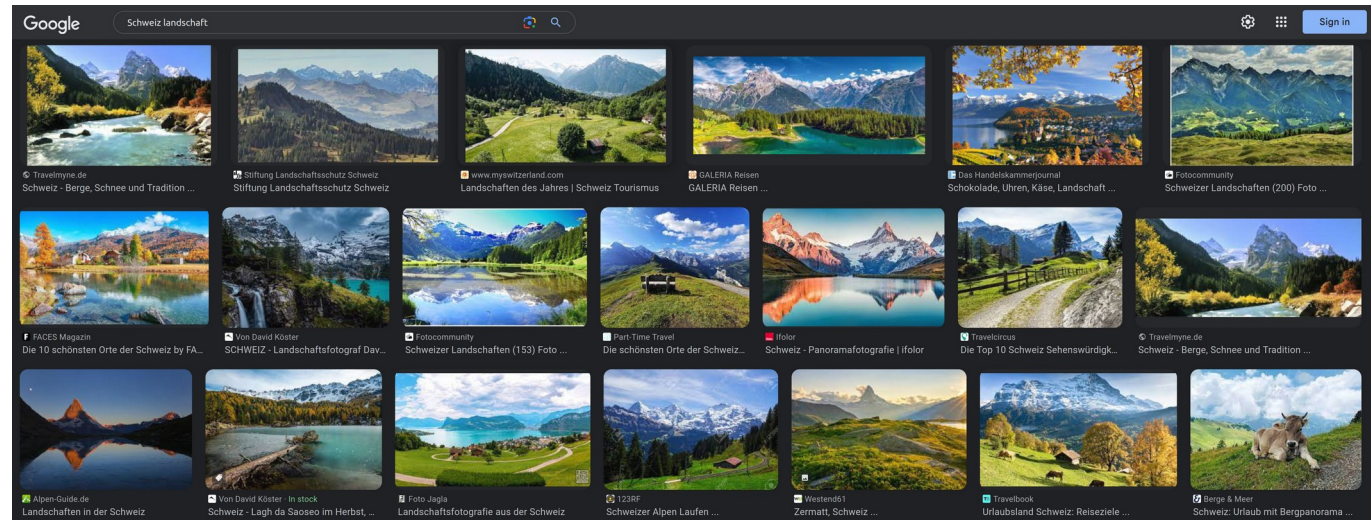
www.zürich.com

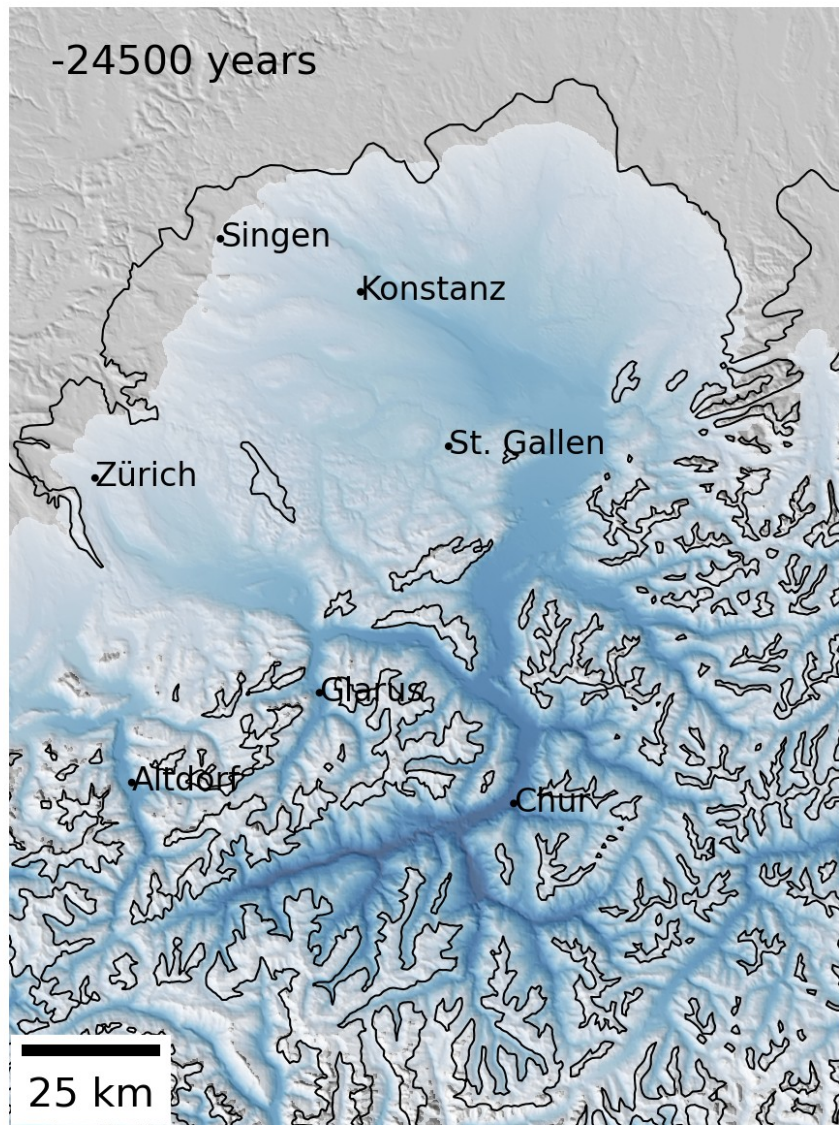


Bini et al. 2009

Warum relevant?

- Wissenschaftliches Interesse
- Nagra
- Landschaft prägt





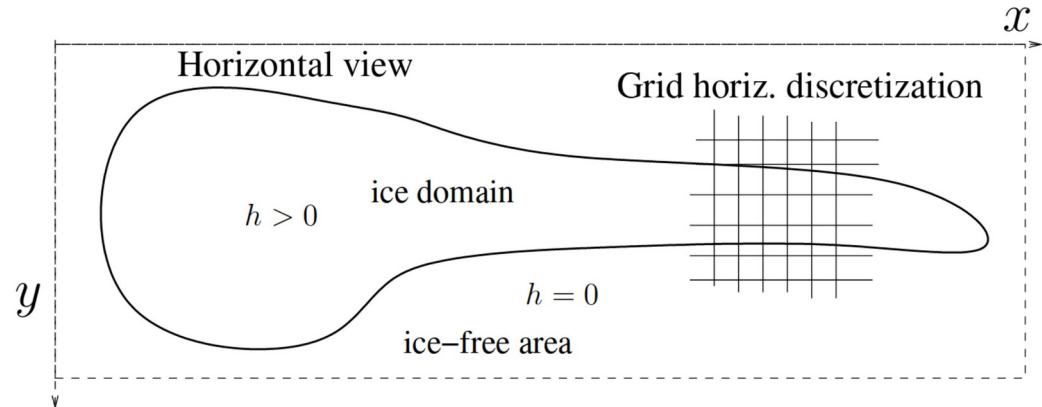
Computermodellierungen

Model: IGM – Instructed Glacier Model

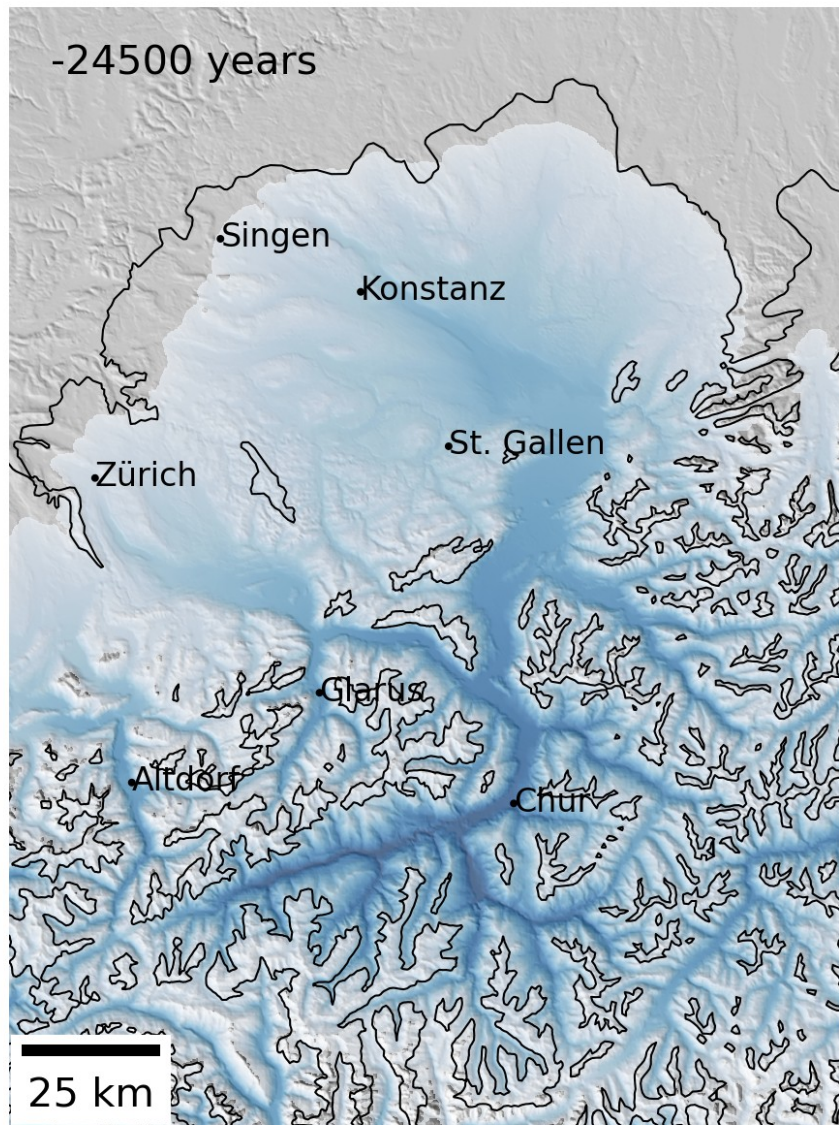
Neu: Deep neural network anstatt “nur”
Gletscherphysik

Revolution: Faktor 100 schneller

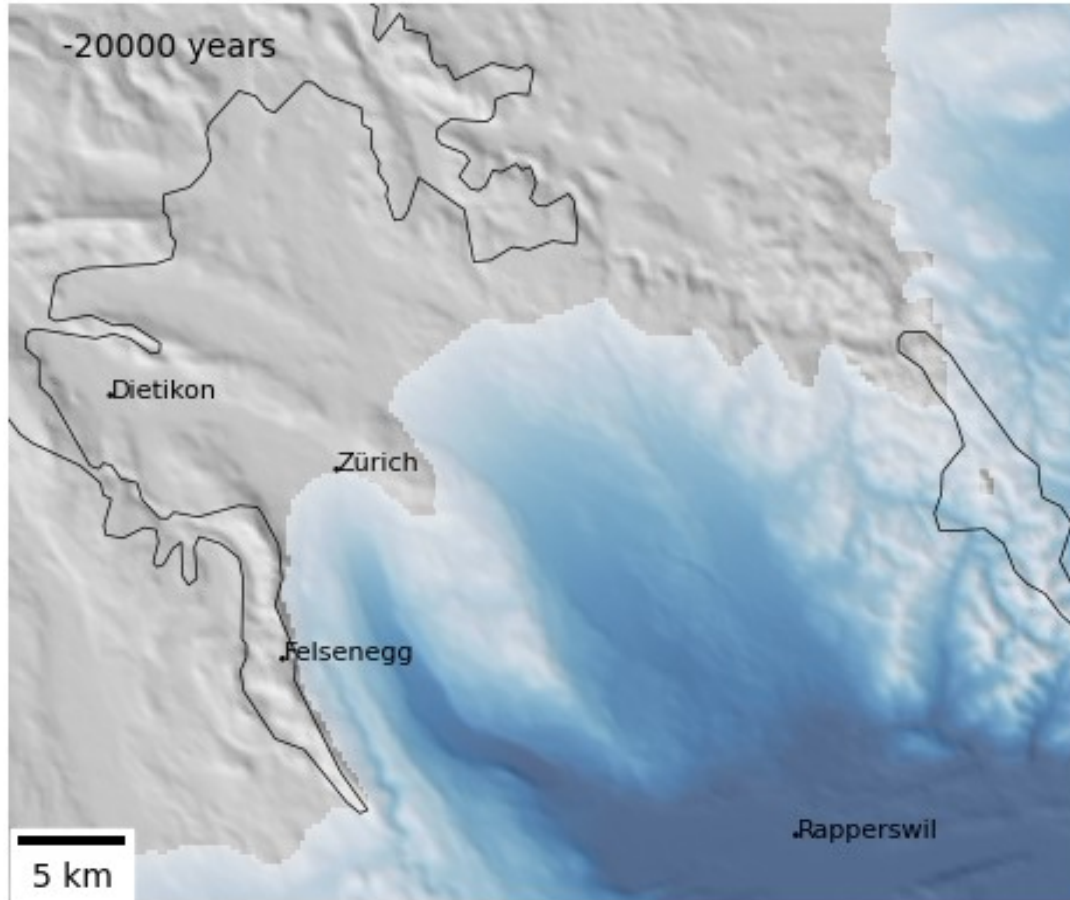
200 m Auflösung, anstatt 2 km



-24500 years



Und der Lindenhof?



Klima

Landschaftsgeschichte

Computermodelle

andreas.henz@geo.uzh.ch



Eiszeiten Animation

- <https://www.youtube.com/watch?v=TXzExbdHuDM>