

Von Nachbarschaft, Einzugsgebiet
und Schulkreis: *Das Gymnasium als
Ort für alle?*

HSGYM Hochschultag 25. Januar 2024
Carlotta Reh & Lara Landolt

Zürich im Vergleich zu anderen Kantonen

175 Zulassungsbedingungen für das Gymnasium und Zeitpunkte des Übertritts

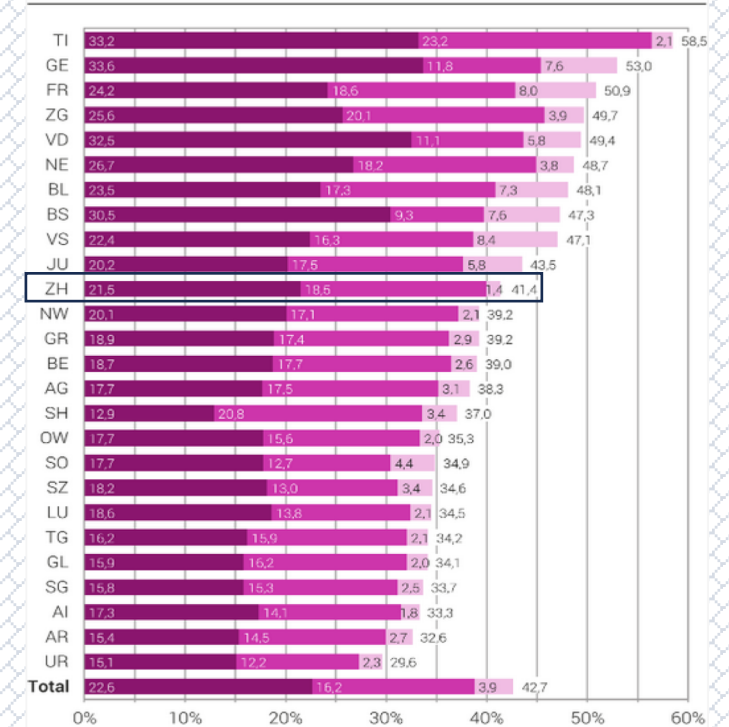
Angabe der Schuljahre entsprechend der HarmoS-Zählung

Daten: EDK-IDES; Stand März 2022

	Übertritt nach dem 8. Schuljahr	Übertritt nach dem 10. Schuljahr	Übertritt nach dem 11. Schuljahr
A Aufnahmeprüfung	GL, GR, SG, ZH	AR, GL , GR, SG, SH, SZ, ZH	AR, GL , GR, SG, SH, SZ, ZH
B Erfahrungsnoten		SO, VS	AG, BE-f, BL, BS, FR, GE, JU, NE, SO, TI, VD, VS
C Gesamtbeurteilung	AI, LU, NW, OW, UR, ZG	AI, BE-d, LU, OW, TG, UR, ZG	AI, BE-d, LU, NW, OW, TG, UR, ZG

Maturitätsquote nach Wohnkanton, 2021

Mittlere Nettoquote 2020–2022 bis zum 25. Altersjahr, in % der gleichaltrigen Referenzbevölkerung

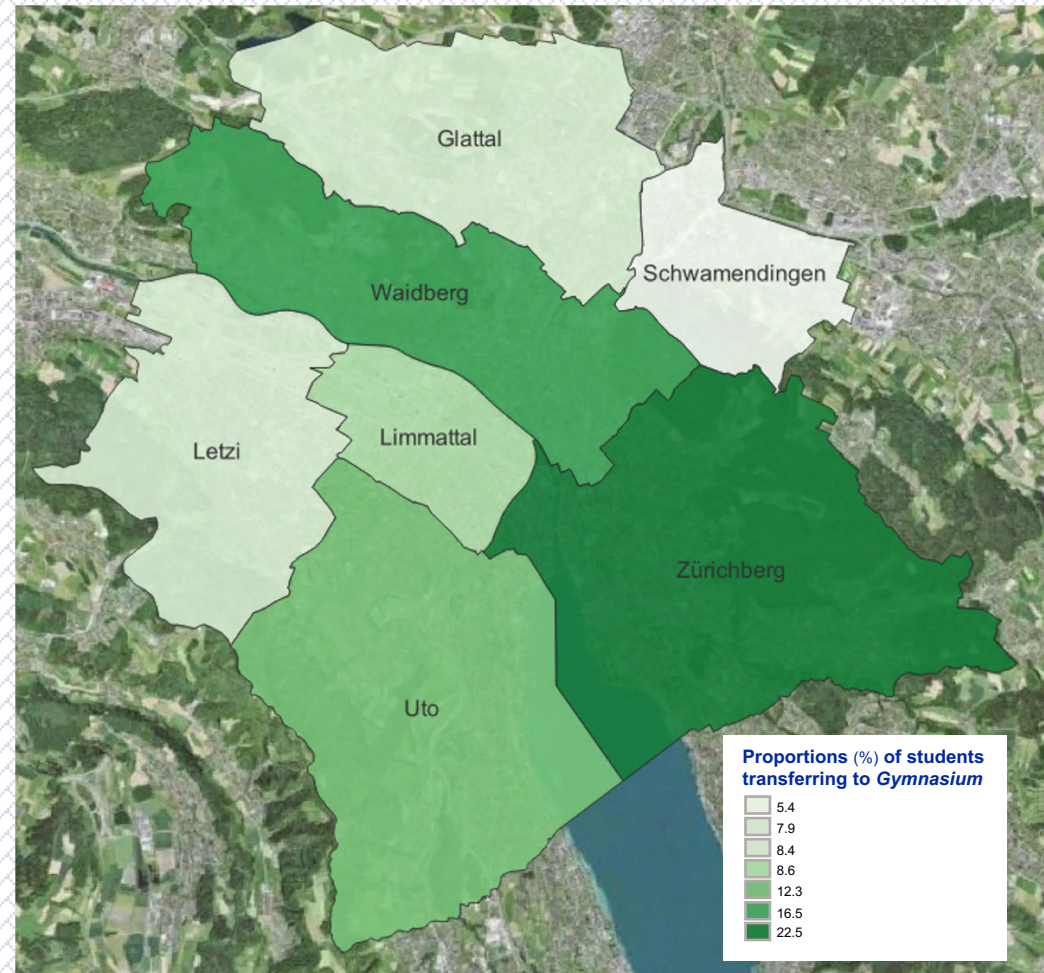
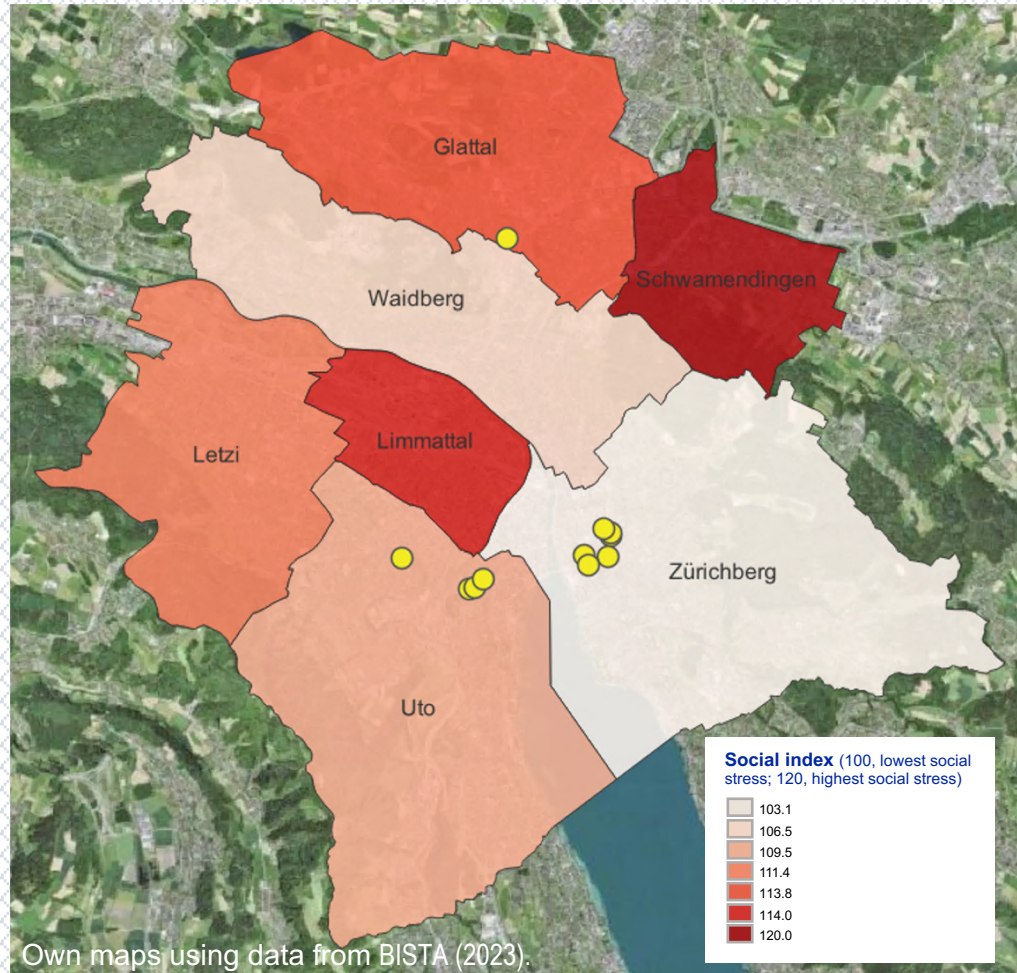


(Zahl) Bei kleineren Bevölkerungsgruppen (weniger als 200 zertifizierte Personen über drei Jahre) können die berechneten Quoten von Jahr zu Jahr
Stand am 09.11.2023

Reproduktion von sozialer Ungleichheit am Gymnasium

- An Schweizer Gymnasien sind Schüler:innen mit Migrationshintergrund und/oder mit einem sozioökonomisch benachteiligten Hintergrund unterrepräsentiert (Becker & Schoch, 2018; SKBF, 2018; Gerhard & Bayard, 2020).
- Das Gymi als “Elite path for the social reproduction of the upper class” (Leemann et al., 2022, p. 1)

Sozioökonomische Bildungsungleichheiten in der Stadt Zürich – *Schulkreis*



Sozioökonomische Bildungsungleichheiten in der Stadt Zürich – *Nachbarschaft*

- «Triple disadvantage» (Dlabac et al. 2022) an Nachbarschaftsschulen mit einer hohen Konzentration von Schüler:innen aus bildungsbenachteiligten Familien:
 - (1) Individuell weniger unterstützendes familiäres und soziales Umfeld
 - (2) Individueller sozioökonomischer und sprachlicher Hintergrund
 - (3) Ungünstige Schulzusammensetzung (Effekte durch Gleichaltrige, erschwerter Unterricht, Schulklima usw.)
- Qualität und Ausmass der ZAP Vorbereitung an der Volksschule variiert je nach Schule und Schulkreis (Kaffarnik & Stoll 2023).

Was sagt unsere Forschung dazu?

- Die Organisation des Übertritts und die organisatorische Trennung der Volksschule und der Gymnasien...
 - (1) ...verschleiern die Reproduktion von sozialer Ungleichheit am Übertritt für die Schüler:innen (Reh & Landolt, under review).
 - (2) ...responsibilisiert Schüler:innen und deren Familien → private ZAP Vorbereitung als emotionale Entlastung (Landolt & Bauer 2023).
 - (3) ...begünstigt eine soziale Hierarchisierung zwischen Gymnasium und Sekundarschule (Landolt & Reh, under review).

Das Gymnasium als Ort für alle?

- Inwiefern nehmen Sie als Gymnasiallehrperson Themen von Ungleichheit am Gymnasium wahr?
- Wie können Ungleichheitsproblematiken am (Übertritt zum) Gymnasium angegangen werden?
- Lesen Sie sich die Zitate auf dem Tisch kurz durch und nutzen Sie diese als Diskussionsgrundlage für eine offene Diskussion.



IB WORLD SCHOOL

International Baccalaureate
Zweisprachige Matura am LG



Bibliographie

- Becker, R.; Schoch, J. 2018. *Soziale Selektivität: Empfehlungen des Schweizerischen Wissenschaftsrates SWR*. Bern: Schweizerischer Wissenschaftsrat.
http://edudoc.ch/record/133983/files/Politische_Analyse_SWR_3_2018_SozialeSelektivitaet_WEB.pdf
- BISTA. 2023. *Kennzahlen von Schulgemeinden*. <https://pub.bista.zh.ch/de/zahlen-und-fakten/andere/kennzahlen-von-schulgemeinden/vergleich-von-schulgemeinden/>.
- Dlabac, O.; Amrhein, A.; Hug, F. 2022. *School mixing: more equity through intelligent school zoning*. Study reports of the Centre for Democracy Studies Aarau. Aarau: Centre for Democracy Studies Aarau.
- Gerhard, S.; Bayard, S. 2020. *Erfolg im Studium*. Zürich: Bildungsdirektion.
- Kaffarnik, U.; Stoll, M. 2020. *Bericht Situationsanalyse Prüfungsvorbereitung für die Mittelschulen*. Zürich: Zürcher Schulpflege.
- Landolt, L.; Bauer, I. 2023. Children's technologies of the self within neoliberal governmentality at the educational transition to Gymnasium in Zurich, *Children's Geographies*, 21:6, 1201-1215,
<https://doi.org/10.1080/14733285.2023.2237925>.
- Leemann, R. J.; Pfeifer Brändli, A.; Imdorf, C. 2022. Access to Baccalaureate School in Switzerland: Regional Variance of Institutional Conditions and Its Consequences for Educational Inequalities. *Education Sciences*, 12:3. <https://doi.org/10.3390/educsci12030213>.
- SKBF. 2018. *Bildungsbericht Schweiz*. Aarau: Schweizerische Koordinationsstelle für Bildungsforschung.